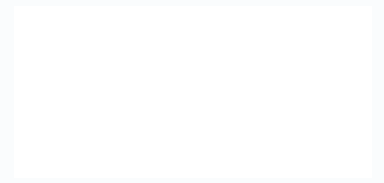


# Det nasjonale DPIA-prosjektet for Google Workspace for Education – Konklusjoner og anbefalinger

30. mai 2024



## **Risiko i det nasjonale DPIA-prosjektet**

**Google er behandlingsansvarlig for noen av tjenestene og bruker da personopplysninger om elever til videreutvikling av kommersielle produkter**

*Risikoen for skoleeier ligger i at de ikke kan inngå avtaler med leverandører som viderebehandler elevens personopplysninger til andre formål enn de som fremgår av opplæringsloven*

# Hva er en behandlingsansvarlig?

En fysisk eller juridisk person som **bestemmer formålet** med behandlingen av personopplysninger og hvilke **midler** som skal benyttes

GDPR Artikkel 4(7)

# Hva er en databehandler?

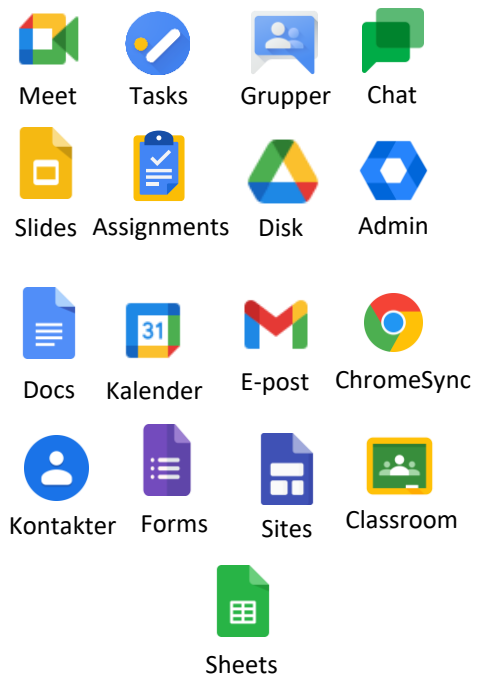
En fysisk eller juridisk behandler personopplysninger **på vegne av** den behandlingsansvarlige

GDPR Artikkel 4(8)

# Når er Google hva?

## Google er databehandler

### Kjernetjenester



## Google er behandlingsansvarlig

### Tilleggstjenester



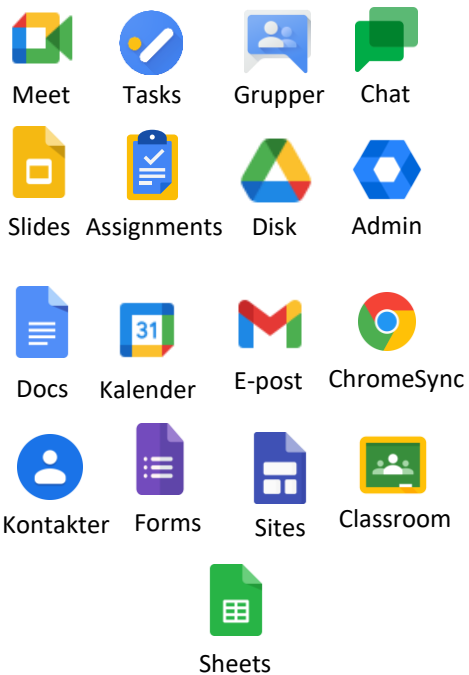
### Annet



# Data processor mode som en mulig løsning?

Google er databehandler

Kjernetjenester



Google er databehandler

Annet



Google er behandlingsansvarlig

Tilleggstjenester



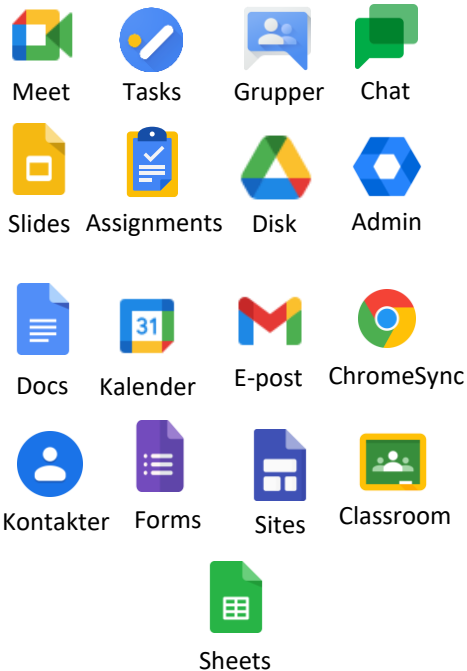
Anbefaler bruk

### Data Processor Mode



Chrome nettleser

### Kjernetjenester



Google er databehandler

Anbefaler ikke bruk

### Tilleggstjenester



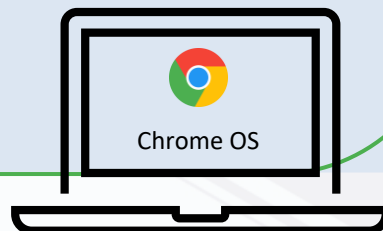
YouTube



Search and assist

Google er behandlingsansvarlig

Software



En administrert Chromebook med Data Processor Mode (Hardware)

Anbefaler bruk

### Kjernetjenester

Meet Tasks Grupper Chat  
Slides Assignments Disk Admin  
Docs Kalender E-post ChromeSync  
Kontakter Forms Sites Classroom  
Sheets

Google er databehandler

Software

Anbefaler ikke bruk

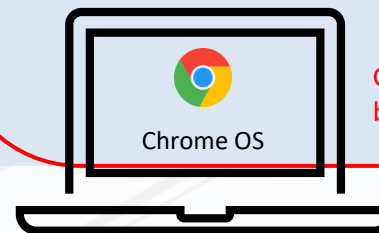
### Tilleggstjenester

YouTube Search and assist

### Annet

Chrome nettleser

Google er  
behandlingsansvarlig



En ikke-administrert Chromebook  
(Hardware)



Anbefaler bruk

### Kjernetjenester

Meet Tasks Grupper Chat  
Slides Assignments Disk Admin  
Docs Kalender E-post ChromeSync  
Kontakter Forms Sites Classroom  
Sheets

Google er databehandler

Anbefaler ikke bruk

### Tilleggstjenester

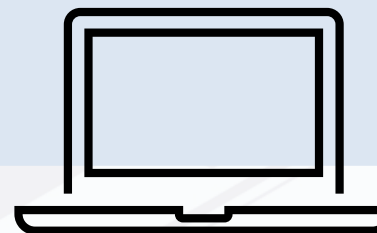
YouTube Search and assist

### Annet

Chrome nettleser

Google er behandlingsansvarlig

Software



En vanlig PC som ikke er en Chromebook  
(Hardware)

## Hva nå?

- DPM er en løsning for kommuner som har **administrerte Chromebooks**, ikke for kommuner som bruker Chrome nettleser og Google Workspace for Education på annen hardware enn Chromebooks
- Google er fortsatt behandlingsansvarlig for tilleggstjenester som YouTube og Google Søk

**Veien videre**

**Hva nå?**

# Afgørelse i Chromebook-sag: Flere kommuner får påbud for håndtering af data

Brugen af Google Workspace i klasselokalerne har ført til, at der er delt persondata til flere formål, end reglerne tillader. Det vurderer Datatilsynet i en ny afgørelse, som 53 kommuner skal rette ind efter.



Foto: Anne Bæk/Ritzau Scanpix

Kilde:

<https://www.altinget.dk/digital/artikel/afgoerelse-i-chromebook-sag-flere-kommuner-faar-paabud-for-haandtering-af-data>

## **Risiko i det nasjonale DPIA-prosjektet**

**Google er behandlingsansvarlig for noen av tjenestene og bruker da personopplysninger om elever til videreutvikling av kommersielle produkter**

*Risikoen for kommunene ligger i at de ikke kan inngå avtaler med leverandører som viderebehandler elevens personopplysninger til andre formål enn de som fremgår av opplæringsloven*

# Tjenestedata

- Informasjon Google samler inn når du bruker kjernetjenestene
  - Kontoinformasjonen din
  - Aktiviteten din
    - Se på og samhandle med folk, kommunikasjon, detaljer om bruken av tjenesten
  - Innstillinger, apper, nettlesere og enheter du bruker
  - Posisjonsdata
  - Direktekommunikasjon med Google
  - Informasjon om betaling fra administrator

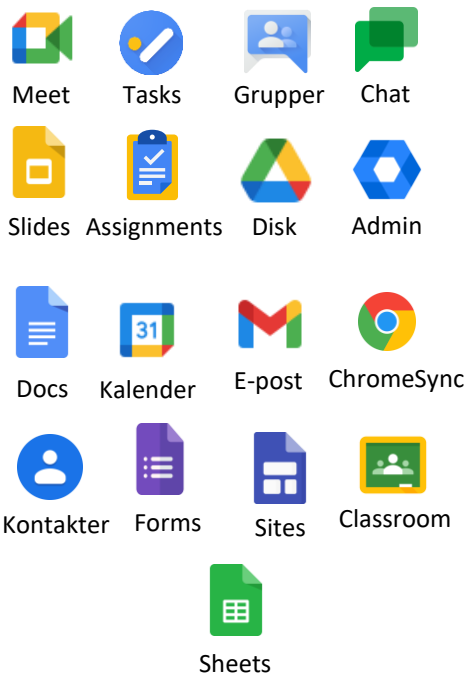
# Kundedata

- Alt som oppgis, lagres, sendes eller mottas gjennom kjernetjenestene av deg eller skolen din
  - Elevers brukernavn, passord
  - Elevers adresse, telefonnummer, profilbilde, filer i google disk og e-poster, hvis skolen har oppgitt dette

# Oversikt over når Google er hva

Google er databehandler

Kjernetjenester



Google er databehandler

Annet



Google er behandlingsansvarlig

Tilleggstjenester





# Leverandørens behandling av metadata



1. Levering, tilgjengelighet og sikkerhet for tjenesten
2. Videreutvikling av den spesifikke tjenesten som skoleeier har kjøpt
3. Videreutvikling av andre og nye produkter fra leverandører



**Kontaktinformasjon:**

Ida Thorsrud, prosjektleder Google-DPIA

Mail: [ida.thorsrud@ks.no](mailto:ida.thorsrud@ks.no)

Mobil: +47 411 76 507

